



國際美國村 14DAY 2025 SUMMER 國立菲律賓師範大學 英語實戰營



[班級最優師資比]

- 一位專業語言教師
- 一位優秀隨班助教
- 五位PUN教學助教
- 依任務配合教學

Face to Face

磨練英語實戰經驗

2025年暑假
PNU遊學影片



安排實際外出購物和用餐提升英語能力
Improving your English – Shopping & Eating Out

菲律賓親子遊學

跟著孩子一起成長！
隨行家長-每天免費3小時英語課程【每位學生限2位家長】



LEARN

課堂學習
學習主題詞彙語句

一對一訓練
10小時斯巴達
增強口語自信
1:1上課比例



PRACTICE

情境演練
課堂情境模擬對話

校外景點教學
9個特色景點
拓展文化視野
建立世界觀



USE

實戰經歷
實際商場任務執行

4個商店採購
4個餐廳點餐
培養語言實戰力
1:2演練比例



www.alvacademy.school



0968-611-270



LINE ID : alvacademy





國際美國村

Start your English
Journey with ALV.

Creative LEARNING 英語實戰營

One of the primary benefits of education is that it improves personal lives and helps society run smoothly. Education is the tool that you use to design a better tomorrow.



課程特色

Teaching Features

1. 全程由國立菲律賓師範大學專業語言老師授課，每班有五位來自國立菲律賓師範大學助教依任務配合教學。
2. 報到時分班考試，依學生程度分班，團體課每班10-15位學生，每班配有中籍助教或PNU助教一名隨班輔導。
3. 一對一課程10小時，增加學生聽說自信能力。
4. 校外教學、商店採購、餐廳點餐，課程設計師生比1：2，共28小時一對二課程。
5. 主題式教學，讓學生有系統、有效率的學習，課程安排以聽說訓練為主。
6. 利用SM MALL設計不同實境教學，增加學生使用英語實戰經驗。
7. 有趣「Have Fun」、人際培養「Make Friends」與學習成長「Grow」是設計課程的三個重要元素。
8. 透過 Learn、Practice、Use 教學法，讓學生能徹底吸收消化。

課程主旨

Course Theme

國際美國村於2023年和馬尼拉國立菲律賓師範大學 Philippine Normal University (簡稱PNU)簽署合作備忘錄，雙方秉持最佳教學品質與環境，共同推動菲律賓遊學，學習英語與認識不同文化。

此遊學最大特色是學習環境位於學習氣氛與人文氣息濃厚的國立菲律賓師範大學校園內，結合鄰近SM百貨公司，做最好的教學安排。所有助教均由PNU指派成績優異學生擔任，ALV依課程計畫共同執行此一遊學計畫。





國際美國村

The most efficiency way to learn English.

Creative LEARNING 英語實戰營

Education is not just imparted in classrooms and from textbooks. If you look around, there is always something that is teaching you various values of life.



教學說明

Course Description

結合學校鄰近的 SM MALL，課程採實境實作教學提升英語實戰能力-培養學生說英語的自信。坐落於PNU旁30公尺的SM百貨公司，所有服務人員均說一口流利英語，合作計畫即利用此一環境優勢，結合英語訓練，讓學生能將英語在實際環境中學以致用。

課程安排採用 Learn 事先學習、Practice 情境演練、Use 實際運用三個教學步驟，做為學生學習語言、使用語言的核心框架。學生先在課堂上學習好單字、片語、會話，利用情境進行演練後，前往當地商店使用英語進行購物或用英語點餐等活動，培養學生勇於開口、不害怕英語的自信。此課程是練習英語實戰經驗的絕佳機會，同時也是擴大詞彙量的最好時機。

Step 1

Learn

Step 2

Practice

Step 3

Use



2024年14天
活動執行影片

在「Use實際運用」的階段，將依照學生不同程度給予不同任務卡 Task Cards，在PNU助教帶領到所指定的餐廳或商店，協助學生完成所需執行的會話任務，學生依照任務卡完成每一任務，老師會在學生專屬的學習卡「Rewards Card」簽名。

此次課程安排的實戰採購商店有：Supermarket 超市、Fashion Store 服飾店、Houseware 居家用品、Home Appliances 家電用品等四個商店，安排實戰點餐的餐廳有：Pizza 比薩店、Fried Chicken 炸雞店、Local Food 當地美食及Japanese Food 日本食物等店。讓學生自己親自點餐，增加說英語的實戰機會，培養說英語的自信！





國際美國村

Improve English Communication Skills

Creative LEARNING 英語實戰營

Education is meant for not only learning new things but also developing yourself to become a better version of yourself.



航班資訊

Flight Information

備註：航班時間或許會有變動，最終航班時間以航空公司公告為主。

航空公司	去程：台北/馬尼拉	回程：馬尼拉/台北	轉機狀態
菲律賓 Philippine Airline	PR891 09:45/12:15	PR894 12:50/15:30	直飛

招生對象

Age Groups

A組：升國小3年級至升6年級學生

B組：升國1至升高1學生

C組：升高二至大學學生

上課地點

Campsite

國立菲律賓師範大學

Philippine Normal University



學校環境請掃描

營隊執行規則

【請詳加閱讀】

English Only Policy

參加本營隊學生，家長需額外支付「不說中文」保證金NT\$1,000，在營隊裡的第一天，學生們將會收到10顆「不說中文」彩色珠，每說一句中文將被沒收一顆彩色珠，一顆珠代表扣押保證金NT\$100元。

活動結束後依照學生剩餘「不說中文」彩色珠的數量，退還家長剩餘保證金(NT\$100x剩餘數量)，國際美國村也將頒發等額獎學金(NT\$100x剩餘數量)給學生作為鼓勵。

營隊執行的方式其目的：

**營造一個全英語及鼓勵提升孩子
學習英語興趣的環境**

活動期間

Session Dates

第一梯：Jul/06-Jul/19





國際美國村

Think in English
Speak in English.

Creative LEARNING 英語實戰營

You are making education your passion, which will help you fulfill your dream. Invest in proper education today for a better life tomorrow.



生活起居

Accommodation

備註：國際美國村可協助 Manila Kimberly Hotel 訂房，家長也可請自行訂房。

年紀別	住宿地點	房型	備註
未滿 15 歲 (與 ALV 老師前往)	Manila Kimberly Hotel	依房型訂房而不同	未滿 15 歲申請者，未與任何一位父母陪同課程，於申請簽證及入境菲律賓時須持有馬尼拉經濟文化辦事處認證過之 WEG 宣誓書，相關費用由家長支出。
未滿 15 歲 (須父或母同行)		* 上課期間早上 08:20-08:30 有專車至左列飯店門口接送學生到學校，下午課程結束後 17:00-17:30 送回飯店。	由父或母陪同到菲律賓參加遊學 隨同父母週一至週五 09:00-12:00 PNU 有安排免費父母學習英語課程 免費教材-採用英國 ANGLIA Step to Pre-Intermediate 或同等級
滿 15 歲 父或母隨行		*訂其他飯店之家長，學生接送統一都在左列飯店門口，因團體活動不另安排其他接送地點，敬請見諒。	或由父或母陪同到菲律賓參加遊學 隨同父母週一至週五 09:00-12:00 PNU 有安排免費父母學習英語課程 免費教材-採用英國 ANGLIA Step to Pre-Intermediate 或同等級
滿 15 歲 單獨參加			可單獨前往菲律賓參加遊學 須簽「監護同意書」，同意國際美國村帶團老師為出國監護人，監護人有權要求學生依照規定做作息、遵守相關規定。

課程及活動安排

Schedule Arrangement

此次課程安排：

1. 一對一課程 10 小時：斯巴達英語訓練課程
2. 一對二課程 28 小時：

四次各四小時實際英語實戰課程、四次各一小時實際點餐訓練、二次各四小時校外教學，共 28 小時一對二課程。

3. 團體課程每班 10-15 人配有中籍或 PNU 助教一名協助班級管理。

觀光景點包含：

- ★ 馬尼拉大教堂
- ★ 西班牙王城區
- ★ 威尼斯 MALL
- ★ 岷倫洛教堂
- ★ 聖地牙哥堡
- ★ 聖奧古斯丁教堂
- ★ 海洋公園
- ★ 國家自然博物館
- ★ 藝術博物館





國際美國村

Speak English with Confidence.

Creative LEARNING 英語實戰營

Don't just dream; make it come true, and education is the way to do it. When you get a proper education, you will see how your dreams are manifesting in front of you.



課程費用

Tuition and Fees

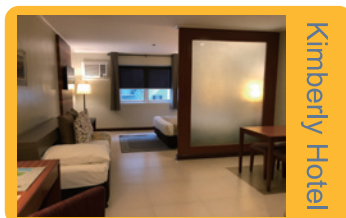
NT\$ 76,800元 (遊學費用65,800元+機票11,000元) **提早報名可享優惠折扣!**

費用包含：機票、學費、材料、講義費、12次午餐、4次實境教學採購預算PHP\$1,200元(1次PHP\$300)、4次實境點餐預算PHP\$2,000元(1次PHP\$500)、教學/親子景點門票與交通費、雜費等費用。贈送旅遊平安險(滿15歲投保200萬、未滿15歲投保61萬)。

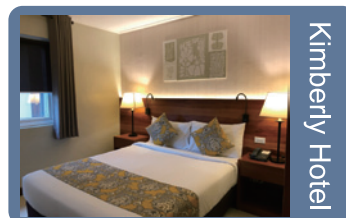
費用不含：簽證、桃園機場往返交通、住宿、早晚餐、個人花費、洗衣、二次中餐(週日親子遊與搭機返台日)、不說中文保證金1,000元與「費用包含未列的費用」等。

課程費用概算

Study Tour Budget



Kimberly Hotel



Kimberly Hotel

年紀別	課程費用	住宿費用	晚餐費用	簽證
未滿 15 歲 (父或母隨行)	NT\$76,800 元 (含機票) 提早報名可享優惠折扣!	Manila Kimberly Hotel 依訂房房型而不同 (與父或母同住)	費用未含的晚餐 需自行支費用 (與父或母一同用餐)	NT\$ 1,500- 2,000
滿 15 歲 (父或母隨行)	NT\$76,800 元(含機票) 提早報名可享優惠折扣!	Manila Kimberly Hotel 依訂房房型而不同 (與父或母同住)		
滿 15 歲 未滿 15 歲 (單獨前往)	NT\$76,800 元(含機票) 提早報名可享優惠折扣!	Manila Kimberly Hotel 個人住房費用 依訂房房型而不同 (授權監護人住宿管理)	費用未含的晚餐 需自行支付費用 (授權監護人一起用餐)	
隨行父母	NT\$18,000 元(含機票) 馬尼拉機場來回接送、週日旅遊巴士、保險、雜費等費用。 可免費上 PNU 英語課程週一至週五 09:00-12:00 交通需自理 免費教材- 採用英國 ANGLIA : Step to Pre-Intermediate或同等級	Manila Kimberly Hotel 個人住房費用 依訂房房型而不同	個人三餐費用 (因個人餐飲愛好不同，費用有所不同)	

備註：房型費用請參照的8頁，所需費用為該房型每晚價格 x13天住宿。



國際美國村

Overcome your Fear of Speaking English.

Creative LEARNING 英語實戰營

The time and money that you invest today in your education will be the best long-term investments that you will be making for your life. In all dimensions of your life, education helps you grow.



第一週課程

國際美國村有權因天氣、當地因素、課程安排將活動次序做適度調整。

Camp Schedule

DATES	07/06	07/07	07/08	07/09	07/10	07/11	07/12
07:30-07:40	06:30機場集合	Kimberly Hotel Lobby 集合點名時間					
08:00-08:30		學生、外籍老師、中籍老師一起 Kimberly 早餐時間 Breakfast Time					
08:30-09:20	Flight to Manila	一對一斯巴達口語訓練 (1 on 1 Speaking Class (每位學生每天一小時斯巴達口語訓練))					週六早上 無課程安排 直至中午用餐
09:30-12:00		任務型讀、寫訓練課程 ESL Reading、Writing Task Training (團體課)					
12:00-13:10	學生、老師 午餐時間	學生、老師 PNU 午餐時間	學生、老師 SM 炸雞 實境點餐實戰	學生、老師 PNU 午餐時間	學生、老師 SM 當地食物 實境點餐實戰	學生、外師 中籍老師 中午 ROBINSON 一同用餐	
13:10-17:00	菲律賓營隊 須注意事項 認識校園老師	菲律賓 文化與特色	文化課程 團體互動 球類運動	SM 實境教學 超市採購實戰 Supermarket	<<校外教學>> 國家自然博物館 藝術博物館	SM 實境教學 居家用品採購實戰 Houseware	電影時間 悠閒下午時光 都在 ROBINSON
17:00 *未滿 15 *滿 15 父母同行	返回旅館、父母接回孩子 【返回旅館後，由父母照顧學生作息與安全】						
17:00 *未滿 15 *滿 15 單獨參加	返回旅館、後續晚餐、宿舍管理、作息由中籍老師負責管理 【吃完晚餐，返回房間自習、盥洗、22:00就寢】						

第二週課程

國際美國村有權因天氣、當地因素、課程安排將活動次序做適度調整。

Camp Schedule

DATES	07/13	07/14	07/15	07/16	07/17	07/18	07/19
07:30-07:40		Kimberly Hotel Lobby 集合點名時間					
08:00-08:30		學生、外籍老師、中籍老師一起 Kimberly 早餐時間 Breakfast Time					
08:30-09:20	<<親子旅遊>>	一對一斯巴達口語訓練 (1 on 1 Speaking Class (每位學生每天一小時斯巴達口語訓練))					結業與頒獎
09:30-12:00	*馬尼拉大教堂 *聖地牙哥堡 *西班牙王城區 *聖奧古斯丁教堂 *岷倫洛教堂 *海洋公園 <老師助教休息>	任務型讀、寫訓練課程 ESL Reading、Writing Task Training (團體課)					搭車往機場
12:00-13:10		學生、老師 PNU 午餐時間	學生、老師 SM 比薩 實境點餐實戰	學生、老師 PNU 午餐時間	學生、老師 SM 日本食物 實境點餐實戰	Fly Back To Taipei	
13:10-17:00		小組助教 複習上週課程	文化課程 桌遊競賽 小隊默契大考驗	SM 實境教學 服飾採購實戰 Fashion Store	<<校外教學>> Venice Grand Canal Mall (小威尼斯) SM 實境教學 家電採購實戰 Home Appliances		
17:00 *未滿 15 *滿 15 父母同行	返回旅館、父母接回孩子 【返回旅館後，由父母照顧學生作息與安全】						
17:00 *未滿 15 *滿 15 單獨參加	返回旅館、後續晚餐、宿舍管理、作息由中籍老師負責管理 【吃完晚餐，返回房間自習、盥洗、22:00就寢】						



國際美國村

Kimberly Hotel 介紹

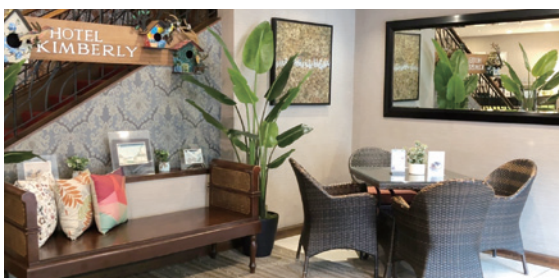
國際美國村可代訂各房型

Creative LEARNING 英語實戰營

Kimberly Hotel 與羅賓遜購物中心
Robinsons Place Manila 相距30公尺



旅館簡介



旅館大廳



旅館早餐



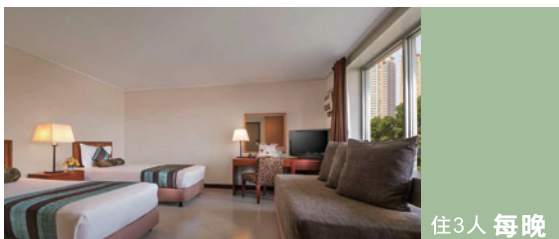
房型一 高級雙人房 Superior Queen

住2人 每晚
NT\$1,800元



房型三 行政套房 Executive Suite

住2人 每晚
NT\$2,900元



房型五 豪華三人房 Deluxe Triple

住3人 每晚
NT\$2,100元



房型七 高級家庭房 Superior Family

住4人 每晚
NT\$1,900元



房型二 豪華家庭客房 Deluxe Family

住2人 每晚
NT\$2,100元



房型四 尊貴家庭房 Premier Family Suite

住2人+1沙發床
每晚
NT\$2,500元



房型六 高級三人房 Superior Triple

住3人 每晚
NT\$1,900元

七種房型可供選擇 (合作價 / 含早餐 / 每晚)

備註：房型最終依飯店安排為主，樣式或稍有不同，敬請理解。